

ラインナップ概要 Lineup overview

1 指令ユニット
(ユーザーインターフェイス部)



XEVC22 Navigator (付属アプリ)

制御機能	トルク指令制御、異常判定、エラーログ
インターフェイス	CAN/CANFD 8ch GPI 4ch GPO 4ch サーミスタ 4ch EtherNet 1ch
外形寸法 [mm]	W74 H36 D107
重量[kg]	0.25

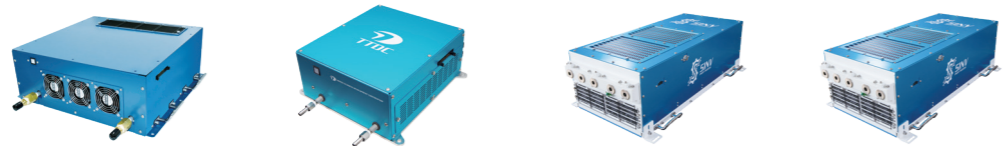
2 コントローラ
(PWM, 矩形波制御部)



RECU23 (高速タイプ) **RECU22**

制御方式	PWM、過変調、矩形	PWM、過変調、矩形
キャリア周波数[Hz]	30k	10k
外形寸法 [mm]	W158 H55 D253	W158 H75 D300
重量[kg]	1	1
指令方式	トルク、速度、電流	トルク、速度、電流
位置検出方式	レゾルバ/エンコーダ	レゾルバ

3 ドライバ
(モータ駆動部)



U600A (高速タイプ) **T300A** (低容量タイプ) **T800A** (高容量タイプ) **T800A-X** (高容量・高電圧タイプ)

最大駆動電流 [Arms]	600 (※ディレーティングあり)	300	800 (※ディレーティングあり)	800 (※ディレーティングあり)
最大入力電圧 [V]	800	750	750	1000
キャリア周波数[Hz]	30k	10k	10k	10k
外形寸法 [mm]	W525 H181 D476 (※突起部分を除く)	W350 H145 D389 (※突起部分を除く)	W350 H250 D770 (※突起部分を除く)	W350 H250 D770 (※突起部分を除く)
重量[kg]	43	16	75	75

4 オプション



P-Auto
(自動チューニング用アプリ)

RECUのパラメータを自動で同定専用ロジックにより、簡単に少ない時間でモータに適した駆動を実現



P-Editor
(パラメータ編集用アプリ)

RECUのパラメータを直接編集可能モータ・試験に適したソフトのノーコード化数値の変更だけなので誰でも編集が可能



Pattern Operation Tool
(トルクパターン自動化アプリ)

経過時間やモータの状態に応じ、自動で制御を切り替え既存設備との連携が可能



MG-switch
(モータ切替装置)

複数のコントローラとインバータの間に設置し制御信号の切替時間を短縮

その他のモデルについては個別にエンジニアリング対応いたします。
お気軽にご相談ください。お問い合わせはこちら…

xev-sales@ml.toyota-td.jp



URL <https://www.toyota-td.jp/>



〒470-0334 愛知県豊田市花本町井前 1 番地 9

受付時間・平日 9:00~17:00 (12:00~13:00 除く)

TEL(0565)46-7500

mail: marketing_strategy@ml.toyota-td.jp

知的財産 (IP) 事業

- 調査・技術動向解析
- 外国出願・権利化
- 翻訳・通訳

計測制御事業

- クルマと人の計測
- 制御と物理現象の可視化
- 設備導入支援



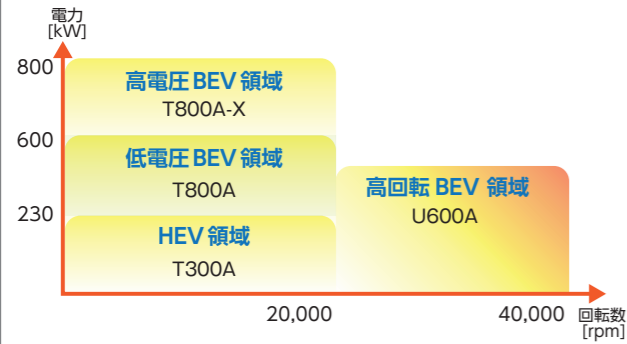
超小型で低コスト Smart な評価を実現する汎用インバータ



SELECTION

様々なニーズに対応可能なラインナップ

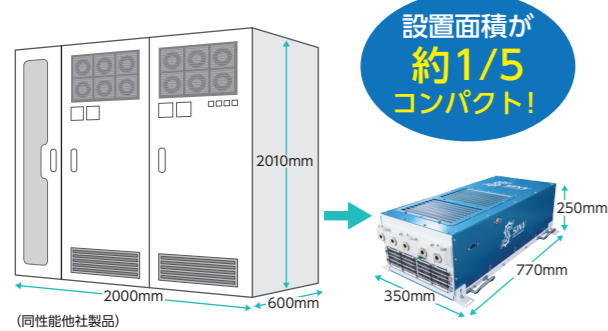
- HEV、BEV 領域の評価特性に合わせた 4 シリーズのドライバから選べる
- 40,000rpm の高回転領域にも対応



SMALL

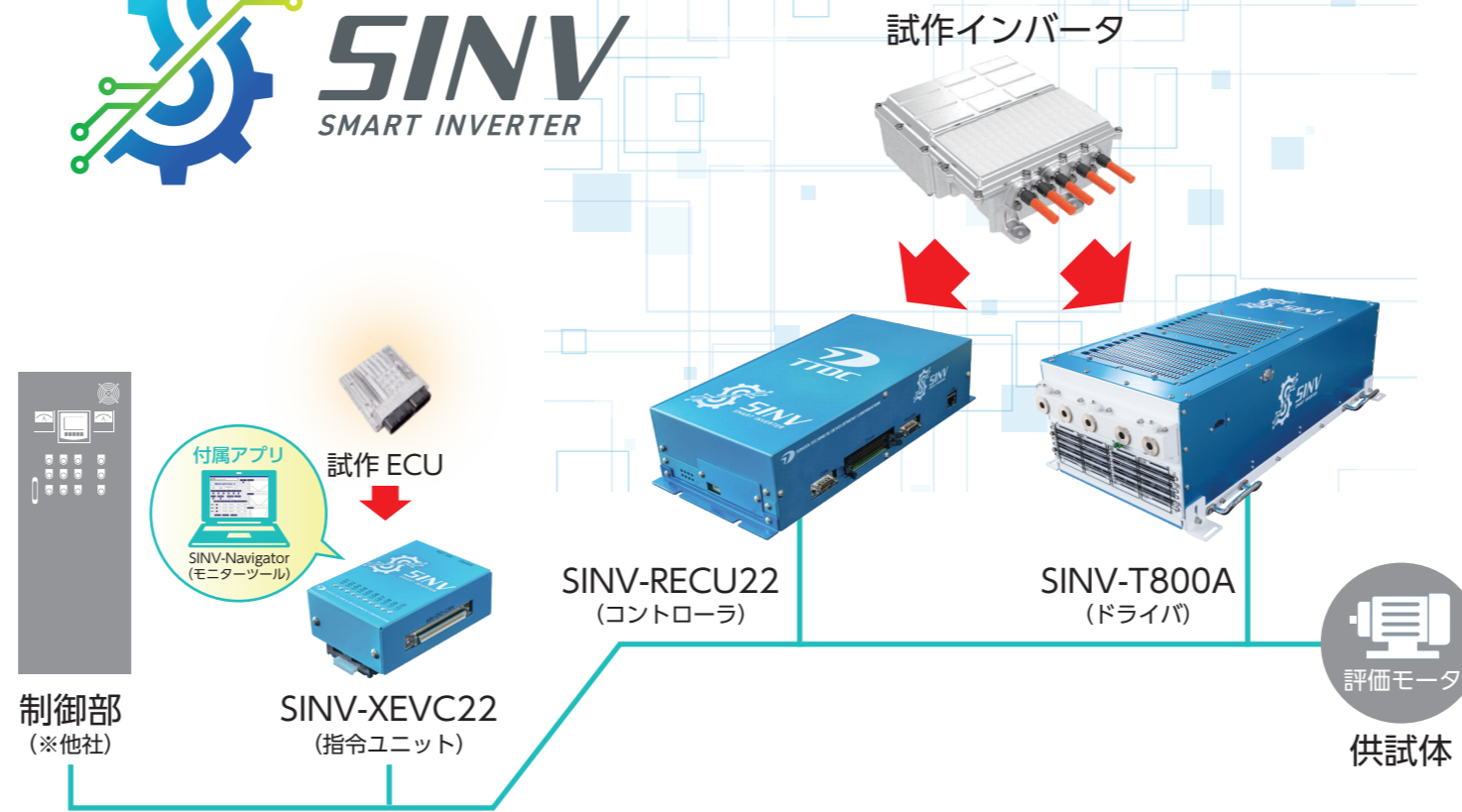
業界最小級サイズで設置・交換が容易な設計

- 最小設置面積：0.27㎡、重量：75kg
- 狭い場所に設置でき、自由なレイアウト設計が可能
- 仕様変更時は装置単体の交換のみ



Smart Inverter SINV 全体イメージ

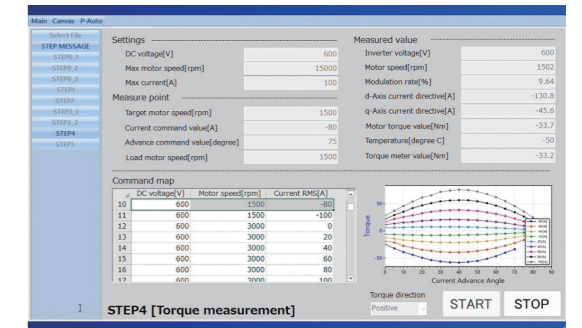
モータを操る。自由自在、思いのままに 電動車のモータ評価を支援



SIMPLE

評価モータを最適効率で駆動

- 自動チューニング用アプリで、トルクマップを自動生成する為、簡単に少ない時間で最適なモータ駆動を実現
- 評価モータのご用意のみで簡単に評価開始可能



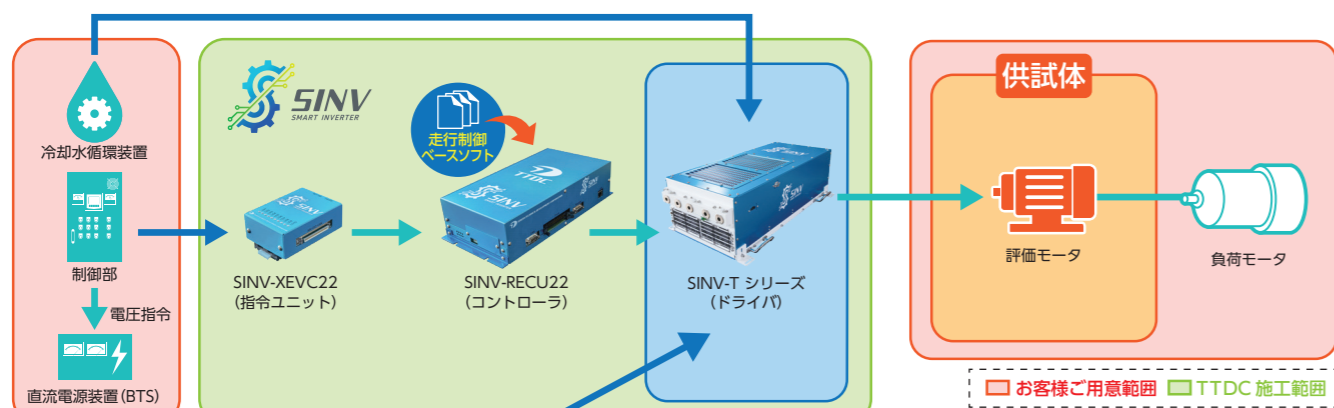
SERVICE

保守サポートをはじめ、充実したアフターフォロー

- 専任のサポートチームが迅速にサポート対応
- メール・電話・WEB 会議を使用したリモートサポートで即時困りごとを解決

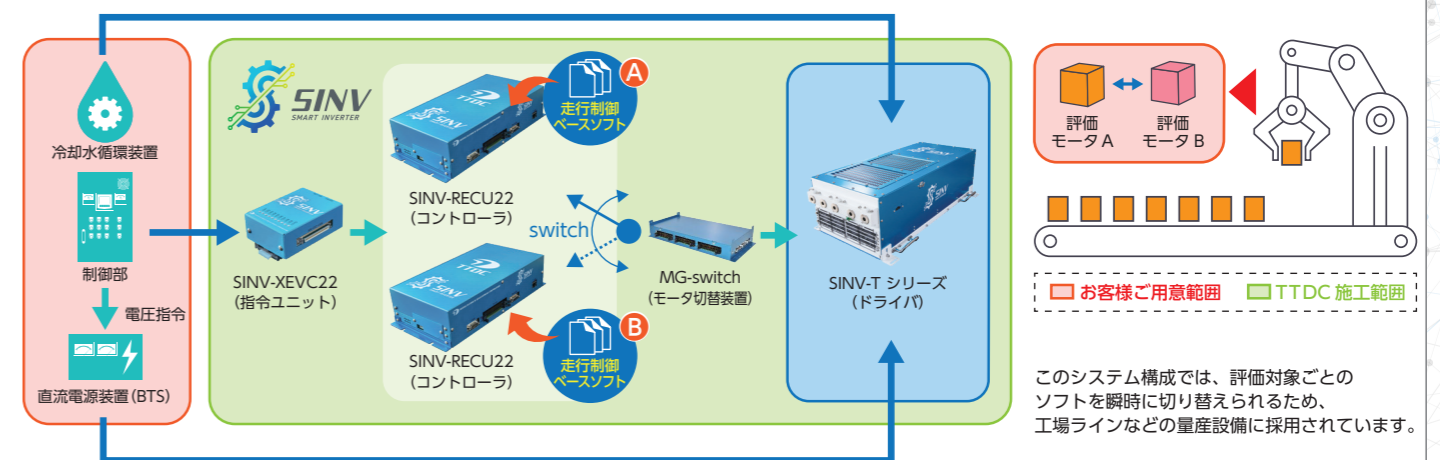


シーン 1：開発ベンチ



このシステム構成では、下記のような使用事例があります。
 ■モータ性能、耐久、効率試験 ■モータ駆動 ■潤滑オイル試験 ■NV 試験 ■...

シーン 2：xEV モータユニット生産ライン



このシステム構成では、評価対象ごとのソフトを瞬時に切り替えられるため、工場ラインなどの量産設備に採用されています。