

# 映像による非接触計測で現象を可視化

## 活用シーン

走行中の車両部品



安全上入れない所



気流などの現象



現象の定量化



これらのシーンでお困りありませんか？

## 映像計測で解決！

「映像を使った計測/解析」で現象を可視化、  
お客様の指標に合わせて定量化しメカニズムを解明へ

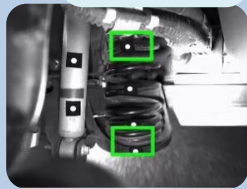


### 【3次元座標計測】



分解能:0.5 mm (300 mm)<sup>3</sup>

### コイル変位



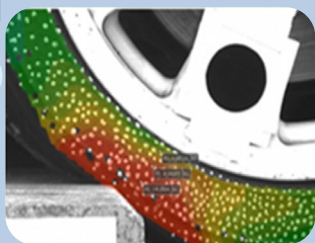
### 【ドローン撮影】



### 車両追跡

### 【面形状計測】

### タイヤ変形



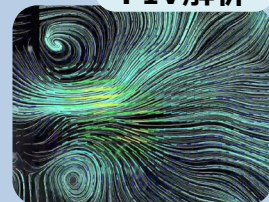
分解能1 mm(1,000 mm)<sup>3</sup>

### 【流れの計測】



### 排気脈動

### PIV解析



分解能:1 m/sec(500 mm)<sup>2</sup>

## 問い合わせ先

計測エンジニアリング部 計測・解析技術室

Mail : [eizo-keisoku@ml.toyota-td.jp](mailto:eizo-keisoku@ml.toyota-td.jp)